

Akce: Revitalizace veřejných ploch města Luby  
Místo: Luby, U Pily  
Investor: Město Luby, IČO: 00254053, náměstí 5. května, 351 37 Luby

Popis prostoru: Místní komunikace, třída osvětlení P5  
Rozměry komunikace: Šířka 3 m  
Odraznost ploch: Komunikace 0,2; srovnávací rovina 0,2

Typ svítidel: Pilzleuchte 50 opál  
Typ světelného zdroje: VTS 50W  
Typ stožárů: JOS 45+M  
Typ výložníků: -  
Rozmístění svítidel: Jednostranná osvětlovací soustava s maximální roztečí světelných bodů 23 m. Výška svítidel bude 4,5 m nad komunikací. Stožáry budou situovány v zelených plochách s minimálním odstupem 0,5 m od okraje komunikace.  
Zapojení svítidel: Nové světelné body budou připojeny třífázově.  
Příkon svítidla: 50 W

Předpoklady pro výpočet: Úsek komunikace v délce stožárové rozteče.  
Srovnávací rovina – komunikace.

Doporučené hodnoty osvětlenosti a jasů pro komunikaci:

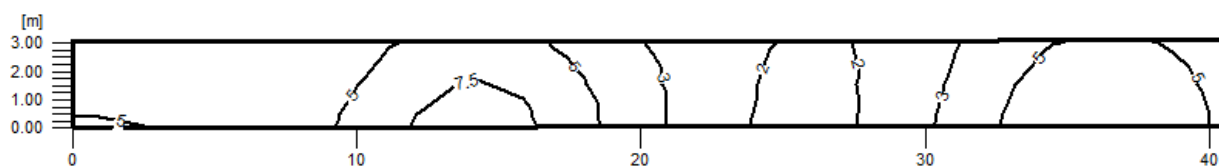
Osvětlenost [lx]	Jas [cdm <sup>-2</sup> ]	Rovnoměrnost [ - ]	Prahový př. [ % ]
3	-	0,2	-

Vypočtené hodnoty osvětlenosti a jasů pro komunikaci:

Osvětlenost [lx]	Jas [cdm <sup>-2</sup> ]	Rovnoměrnost [ - ]	Prahový př. [ % ]
4	-	0,43	-

Diagram jasů:

Polovina posuzovaného prostoru:



Hodnoty jsou uvedeny v lx

Vyhodnocení:

Vypočtená průměrná udržovaná osvětlenost komunikace 4 lx i dosažená rovnoměrnost 0,43 vyhovují požadavkům ČSN CEN/TR 13201-2 pro třídu osvětlení P5.

Při dodržení zadaných typových údajů a předpokladů pro výpočet bude osvětlení posuzovaného prostoru **vyhovující**.

V Chebu dne: 04/2018

Vypracoval: Ing. Jiří Stehlík